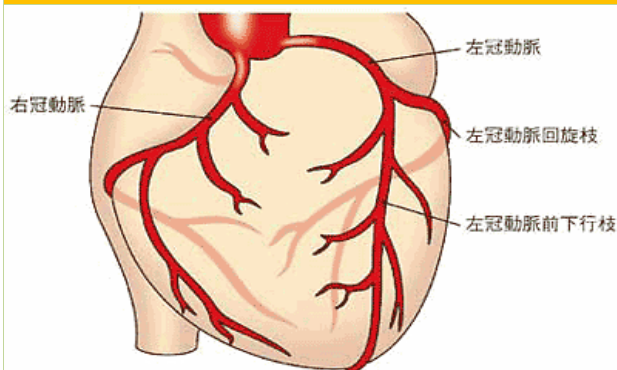




発行：医療法人社団 春日部さくら病院
<http://www.k-sakurahosp.com/>



～心筋梗塞について～



こんにちは。放射線科です。

今回は心筋梗塞についてのお話です。

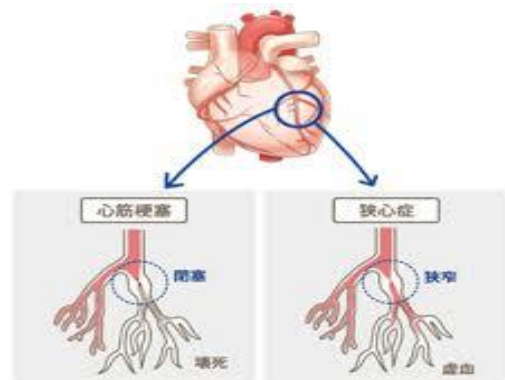
心臓はポンプの役割をして肺や全身に血液を送ります。心臓の血管が完全に詰まり、心臓の一部が動かなくなる事を心筋梗塞といいます。血管が完全に詰まらず、少し血流があると狭心症といいます。心筋梗塞の原因のほとんどが動脈硬化です。

急性心筋梗塞の前兆として、胸痛、胸の圧迫やしめつけ感、胸焼け、腕・肩・歯・あごの痛み、痛みが数分程度で治まる、階段や坂道を上る時に症状を起こしやすい、冷や汗、吐き気、嘔吐、息切れ、胸痛などの症状を繰り返す等があります。

心配な症状があれば、病院に行きましょう。

特に冬は心筋梗塞が多い季節となります。冬に多い理由として、暖かい場所から寒い場所に移動する時の、急激な血圧上昇があげられます。これから寒くなるので、お風呂に入る時は脱衣所と浴室を暖かくし、急激な温度変化を避け、お湯は熱すぎない温度にしましょう。外出する時は、コート、マフラー、手袋などの防寒対策を忘れずに！

朝は血圧が上昇するので注意が必要です。適度な水分補給を意識し、入浴前後や就寝前、起床時にコップ一杯の水分をとる事を心がけましょう。アルコールは適量にし、入浴前の飲酒は控えてください。基本的なことですが、禁煙と塩分控えめの食生活も大切です。



在宅医療の事なら春日部さくら病院へお任せください。

「自分らしい生活」「住み慣れた自宅での療養」「通院が困難」などでお困りの方は春日部さくら病院が訪問診療で在宅生活をサポートします。

CT等の各種院内での検査は、患者様の容態次第で送迎も可能となっております。

訪問診療
 医療療養型病床
 人工透析

春日部さくら病院

外来：内科（呼吸器・消化器） 整形外科 泌尿器科 / 透析室（60床）
 春日部市金崎702番地1（南桜井駅より徒歩20分） TEL 048-746-7071(代)

訪問診療のご案内

ご自宅でも病院と同様の医療を提供いたします。
病院が提供する訪問診療なので、各種検査・入院対応もお任せください。

お困りのときは

入院生活や経済的な面などでお困りの際や、
各種証明等の手続きなどについて相談員にご相談ください。

1階 医療連携室、またはお電話(直通) 048-746-7340

退院後の療養生活に関するご相談なども受け付けております。どうぞお気軽にお申し出ください。
医療、看護に関する事は、主治医または、看護師に遠慮なくご相談ください。

求人など

春日部さくら病院ホームページにて、求人情報を掲載しております。
ホームページ内「スタッフ募集」より閲覧が可能となっております。
下記 QR コードをご利用いただけます。

応募やお問い合わせはお電話(総務直通:048-746-4277)または、
お問合せフォームにてご連絡ください。

診察時間 (受付時間)	日	月	火	水	木	金	土	祝日
9:00~12:00 (8:00~11:30)	休診	内科 ・ 整形	内科	内科 ・ 消化器	内科 ・ 泌尿器	内科	内科	休診
14:00~17:00 (13:30~16:30)	休診	内科	内科	内科	内科	内科	休診	休診



医療法人社団
春日部さくら病院
KASUKABE SAKURA HOSPITAL
<http://www.k-sakurahosp.com/>

